



Jaarverslag Antea Group Nederland 2023

Samen maken we de wereld elke dag een stukje mooier



Understanding today.
Improving tomorrow.



anteagroup

Voorwoord

Mooie cijfers, een uitstekend resultaat: daar mogen wij met z'n allen trots op zijn. Natuurlijk, dankzij een groeiende vraag naar hoogwaardige ingenieurskennis bevinden wij ons in een positieve flow. Maar, dit is slechts één kant van het verhaal. De resultaten vertellen ook over de ontwikkeling die wij als organisatie hebben doorgemaakt.

“Bouwen aan het ingenieurs- en adviesbureau van de toekomst”

Antea Group Nederland bouwt aan het ingenieurs- en adviesbureau van de toekomst. In 2023 zijn wij gestart om hiervoor het fundament te leggen. Dit doen we met 'Plan Blauwdruk'. Niet zomaar een strategieplan: maar een plan waaraan al onze medewerkers en klanten hun steentje bijdragen. Juist door samen de toekomst vorm te geven, creëren wij eigenaarschap en hebben wij al prachtige stappen gezet.

Digitalisering is één van de sleutelthema's in Plan Blauwdruk. Wij investeren hiermee in een nieuwe generatie ingenieurs- en adviesdiensten op basis van sensing, artificial intelligence en robotisering. Gesteund door een innovatiestrategie lukt het ons om – met nieuwe oplossingen - onderscheidend te zijn, maatschappelijke meerwaarde te bieden én onze beschikbaarheid en kwaliteit te vergroten.

Daarnaast hebben wij 2023 gebruikt om scherpe keuzes te maken. Met 5 nieuwe businesslijnen (Bebouwde Omgeving, Energie & Ondergrond, Leefomgeving, Mobiliteit en Realisatie) treden wij met nog meer focus de markt tegemoet.

Kortom, 2023 was niet alleen een jaar van uitstekende resultaten. Maar ook het jaar waarin wij verder hebben gebouwd aan een ingenieursbureau dat klaar is voor de uitdagingen van vandaag én morgen.

“Met Plan Blauwdruk leggen wij samen het fundament voor het ingenieurs- en adviesbureau van de toekomst.”

Tanja Lenzion, CEO Antea Group Nederland

Thuis
van trotse ingenieurs
en adviseurs

Understanding today.
Improving tomorrow.





Ons verhaal

Ruim 70 jaar geleden begon Antea Group Nederland als een tweemansbedrijfje in Friesland. Inmiddels zijn wij in Nederland uitgegroeid tot het thuis van 1700 trotse ingenieurs en adviseurs. We bieden full-service oplossingen op het gebied van mobiliteit, bebouwde omgeving, energie en ondergrond, onze leefomgeving én realisatie. Daarnaast zijn we via onze landenorganisaties over de hele wereld actief: van Frankrijk tot Brazilië, van Polen tot de USA.

Waarvoor wij gaan

Antea Group Nederland wil de wereld elke dag een stukje duurzamer, veiliger en mooier maken.

Met respect voor mens, milieu en omgeving. Overal waar wij komen, zetten wij onze kennis, ervaring en ons innovatief vermogen in om te bouwen aan een land waar het fijn wonen, werken, recreëren en ondernemen is. Maar ook een land dat wij met een gerust hart kunnen doorgeven aan volgende generaties.

Almere

Heerenveen

Deventer

Capelle a/d IJssel

Oosterhout

Goes

Eindhoven

Maastricht



"Antea Group biedt mij een uitdagende werkomgeving waarin ik de ruimte krijg om te groeien in mijn professionele carrière. Ik kan elke dag leren van en lachen met mijn collega's. Daarnaast biedt Antea Group ruimte voor informele activiteiten die collegiale verbinding versterken."

Karismi Bisessar, adviseur Strategie & Besluitvorming

Thuis

van trotse ingenieurs
en adviseurs

Understanding today.
Improving tomorrow.



Veiligheid

Onze ingenieurs en adviseurs zijn elke dag betrokken bij projecten waarin veiligheid een rol speelt. Ons doel is dat iedereen die bij én voor ons werkt, na een werkdag gezond en veilig thuiskomt. Daar doen wij geen concessies aan. Een veilige werkomgeving en nul ongevallen: dat is waar wij voor gaan.

Op kantoor, in het veld, op de weg: Antea Group Nederland wil al haar werknemers een veilige werkomgeving bieden. Dit doen wij door aandacht te besteden aan elk aspect van veiligheid: fysiek én sociaal. Vanuit het besef dat veiligheid nooit goed genoeg is, altijd een stukje beter kan en dat wij een veilige werkomgeving samen maken.

Safety Culture Ladder

De Safety Culture Ladder is een mooi instrument om ons veiligheidsbewustzijn te meten en te verbeteren. Inmiddels is onze hele organisatie gecertificeerd voor trede 3. Meerdere adviesgroepen van Antea Group Nederland staan zelfs al op trede 4: het niveau waarop veiligheid hoge prioriteit heeft en continu wordt verbeterd. Het is onze ambitie om onze hele organisatie én al onze werkmaatschappijen minimaal op trede 4 te krijgen.



BOSS campagne

We initiëren het hele jaar door activiteiten om het veiligheidsbewustzijn binnen Antea Group Nederland te vergoten. De BOSS-campagne is daar een mooi voorbeeld van. BOSS staat voor Bewust Onveilige Situaties Signaleren. Hierin maken wij medewerkers en samenwerkingspartners bewust van de veiligheidsrisico's in en om het werk. En hoe belangrijk het is om elkaar hierop aan te spreken en onveilige situaties te melden.



HEE,
BEN JIJ
OKÉ?

Hee, ben jij oké?

Elk jaar doen we mee met 'Hee, ben jij oké?', een initiatief van ingenieurs- en adviesbureaus, opdrachtgevers, kennisinstellingen en aannemers. Antea Group Nederland is partner van dit gezamenlijke initiatief. Samen bevorderen wij diversiteit, inclusie en sociale veiligheid. Dit begint bij de bewustwording van werkgevers en werknemers van hun gezamenlijke verantwoordelijkheid voor een veilige werkomgeving. Daarnaast vinden wij diversiteit en inclusie belangrijk. Ze maken onze organisatie mooier, creatiever én inventiever. Sociale veiligheid zorgt ervoor dat medewerkers zich prettig voelen, hun mening durven te uiten en zich betrokken voelen bij Antea Group Nederland. Daar maken we ons graag sterk voor.



"Antea Group realiseert jaarlijks een grote hoeveelheid van zeer verschillende projecten door heel Nederland, het maakt mij trots hiervan een deel te kunnen uitvoeren."

Erik van Dalen, coördinator uitvoering Realisatie

Thuis
van trotse ingenieurs
en adviseurs

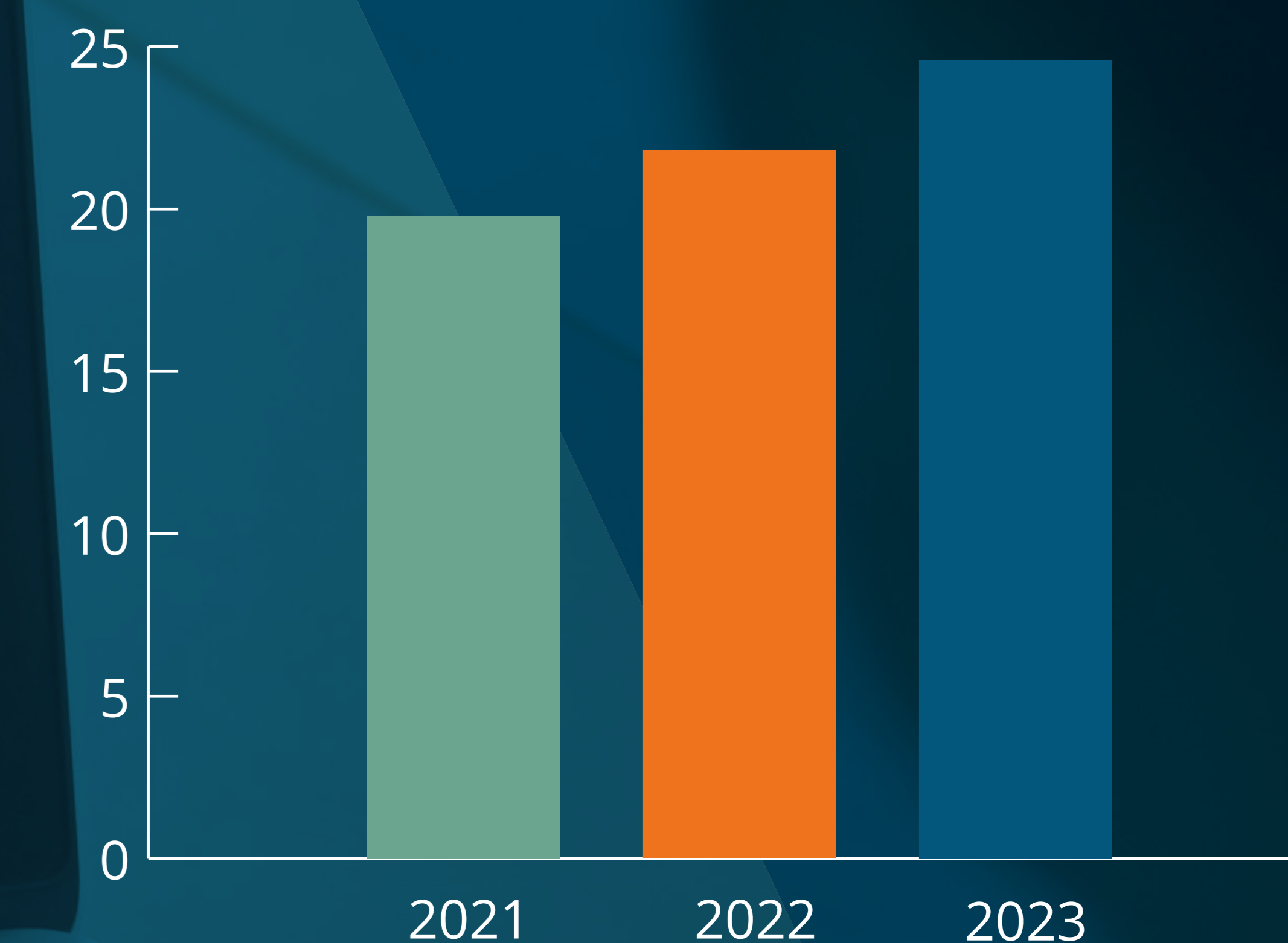
Understanding today.
Improving tomorrow.



Onze cijfers

Antea Group Nederland heeft een uitstekend resultaat geboekt over 2023. Met een omzet van 264,2 miljoen euro (een stijging van 7,9 %) en een operationeel resultaat van 24,6 miljoen euro (een stijging van 11,8 %) wist het ingenieurs- en adviesbureau het resultaat van voorgaande jaren te overtreffen.

Een groeiende vraag naar ingenieurs- en adviesdiensten in vrijwel alle sectoren waarin wij actief zijn, droeg bij aan dit succes. Maar ook dankzij ons strategieplan Plan Blauwdruk en investeringen in digitalisering, AI en robotisering konden wij ons positief onderscheiden in de markt.



Omzet

Operationeel resultaat (EBIT)



“Binnen Anteagroup kan ik groeien binnen verschillende rollen, zoals richting projectleider en tendermanager. Behulpzame collega's die het beste met mij voor hebben staan voor mij klaar en helpen mij mijn doelen te bereiken. Zo kan ik mij op persoonlijk en professioneel vlak ontwikkelen en een bijdrage leveren in de projecten. Genoeg uitdaging en doorgroei-mogelijkheden binnen het bedrijf, maken dit voor mij een fijne werkplek!”

Laura Poland, adviseur Stedelijke Infra

Thuis

van trotse ingenieurs
en adviseurs

Understanding today.
Improving tomorrow.



anteagroup

Ons thuis

Bij Antea Group Nederland willen we onze leefomgeving elke dag een stukje duurzamer, veiliger en mooier maken. Dit doen we op verschillende manieren, met verschillende mensen en talenten. Om samen op koers te blijven, werken wij op basis van vier kernwaarden: ondernemend, mensgericht, ontwikkeling én karakter.

Mensgericht

Bij een ingenieurs- en adviesbureau is de link met techniek snel gelegd. Maar alles wat wij doen, begint bij de mens. Dit zie je terug in de manier waarop we met elkaar omgaan: medewerkers onderling, met opdrachtgevers en kennispartners. Wij gaan voor samenwerking en duurzame relaties. En in onze oplossingen staan maatschappelijke belangen, het milieu en de wensen van de eindgebruiker altijd centraal.

Ondernemend

Antea Group Nederland staat voor ondernemerschap. Dit betekent dat wij denken in kansen en mogelijkheden. Maar ook dat we onszelf altijd afvragen of iets beter of anders kan. Wij dagen onze mensen daarom graag uit om erop uit te trekken: om nieuwe werelden te verkennen, nieuwe oplossingen te ontdekken en nieuwe verbindingen te leggen.

Ontwikkeling

Techniek en technologie, ze zijn continu in beweging. En onze maatschappij verandert net zo snel mee. Wij nemen daarom het voortouw in de zoektocht naar nieuwe antwoorden en toepassingen. Bijvoorbeeld door volop te investeren in de ontwikkeling van onze mensen én door ruimte te geven aan nieuwe ideeën. Van slim werken met data, sensing tot automation: onze ingenieurs en adviseurs denken altijd vooruit. Zo bouwen wij samen aan het ingenieurs- en adviesbureau van de toekomst.

Karakter

Antea Group Nederland bouwt aan een duurzame, gezonde en veilige leefomgeving. Daar staan wij voor, daar lopen wij graag in voorop. Natuurlijk, we zijn resultaatgericht. Maar wel met respect voor de wereld om ons heen. Daar doen we geen concessies in. Want, karakter betekent dat je doet wat je zegt en beloftes waarmaakt zodat klanten op ons kunnen bouwen. Dit karakter zie je terug in onze projecten, oplossingen én in de manier waarop wij in de wereld staan.



“Ook in mijn vrije tijd denk ik graag aan mijn werk. Dan ren ik over de paden en wegen, genietend van de biodiversiteit in het buitengebied, de koelte van de aangeplante bomen in de stad en de strakke infra daaromheen. Dan denk ik: het bedrijf waar ik mag werken legt deze mooie wereld aan en beheert het. Hier dragen ook mijn oplossingen als adviseur beheer en de winnende aanbestedingen die ik mag schrijven aan bij.”

Aale Boek, senior adviseur Beheer

Thuis
van trotse ingenieurs
en adviseurs

Understanding today.
Improving tomorrow.



Onze projecten

Met onze ruim 46.000 projecten dragen wij dagelijks bij aan de ontwikkeling van infra, woonwijken of waterwerken. Maar ook aan vraagstukken rondom klimaatadaptatie, energietransitie en de vervangingsopgave. Van onderzoek tot ontwerp, van realisatie tot beheer: voor elke opgave brengen wij de juiste kennis aan tafel.



Forteiland Pampus

Fossielvrij forteiland

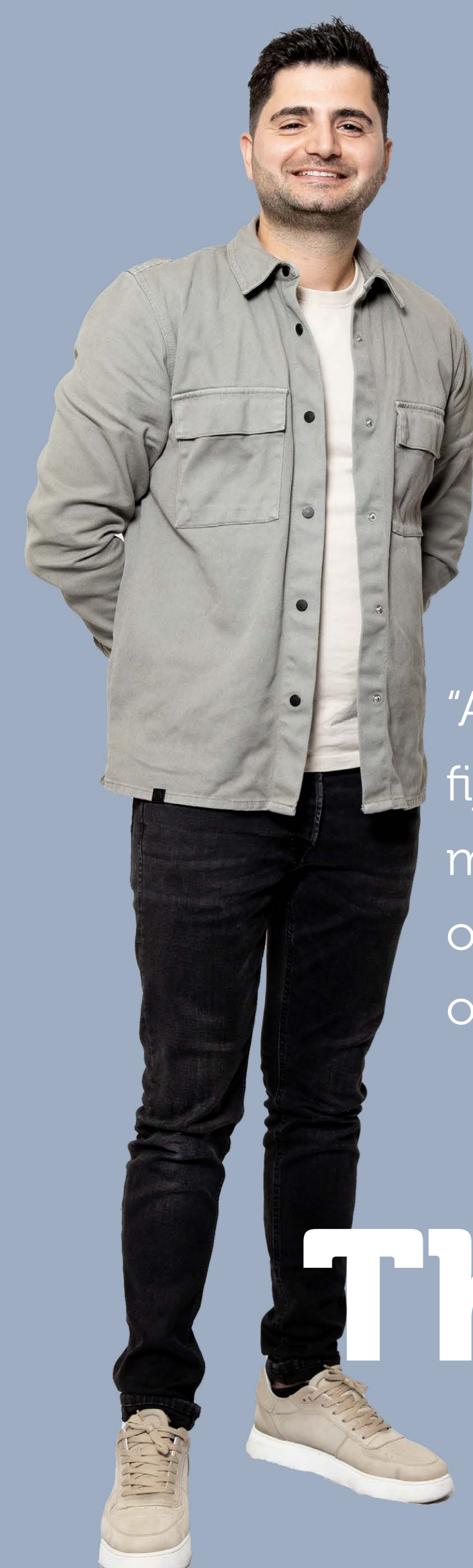
Het negentiende-eeuwse forteiland Pampus mag zich sinds 2024 volledig fossielvrij noemen. Een grote stap voor een klein eiland. Pampus is namelijk het eerste UNESCO Werelderfgoed dat zichzelf het hele jaar door van groene stroom en warmte voorziet. Dat is mede te danken aan een baanbrekend energiesysteem dat zonne-energie, windenergie, waterstof en biovergisting combineert. Antea Group Nederland dacht mee over dit energiesysteem én zorgde ervoor dat het mogelijk werd gemaakt. Een flinke uitdaging. Zeker gezien de complexe wet- en regelgeving rondom de aanpassing van werelderfgoed in een gebied vol kwetsbare flora en fauna. Nu deze missie is geslaagd, is het historische forteiland een lichtend voorbeeld voor een duurzame toekomst.



Vertrekkpassage Schiphol

Veilig, groen én gastvrij

Antea Group Nederland en JAM* architecten werken samen aan de herinrichting van de vertrekkpassage bij Schiphol. In ons Ruimtelijk Integraal Ontwerp (RIO) combineren wij ruimtelijke kwaliteit, veiligheidsmaatregelen met een slim verkeerstechnisch ontwerp. Zo wordt de vertrekkpassage - 50 meter breed en bijna een kilometer lang - ingericht als één groot plein waar voetgangers voorrang krijgen en auto's te gast zijn. Het ontwerp kenmerkt zich door veel groene elementen zoals parkeilanden. Hiermee creëren we een prettige en veilige buitenruimte voor aankomende en vertrekkende passagiers. Dit project draagt bij aan de ambitie van Schiphol om een duurzame luchthaven van topkwaliteit te zijn.



"Antea Group is voor mij een organisatie met een fijne onderlinge sfeer. De collega's zijn ondernemend en we kunnen snel schakelen. We zijn een organisatie waarin samenwerking en persoonlijke ontwikkeling centraal staan."

Çağlar Turgut, adviseur Recruitement

Thuis
van trotse ingenieurs
en adviseurs

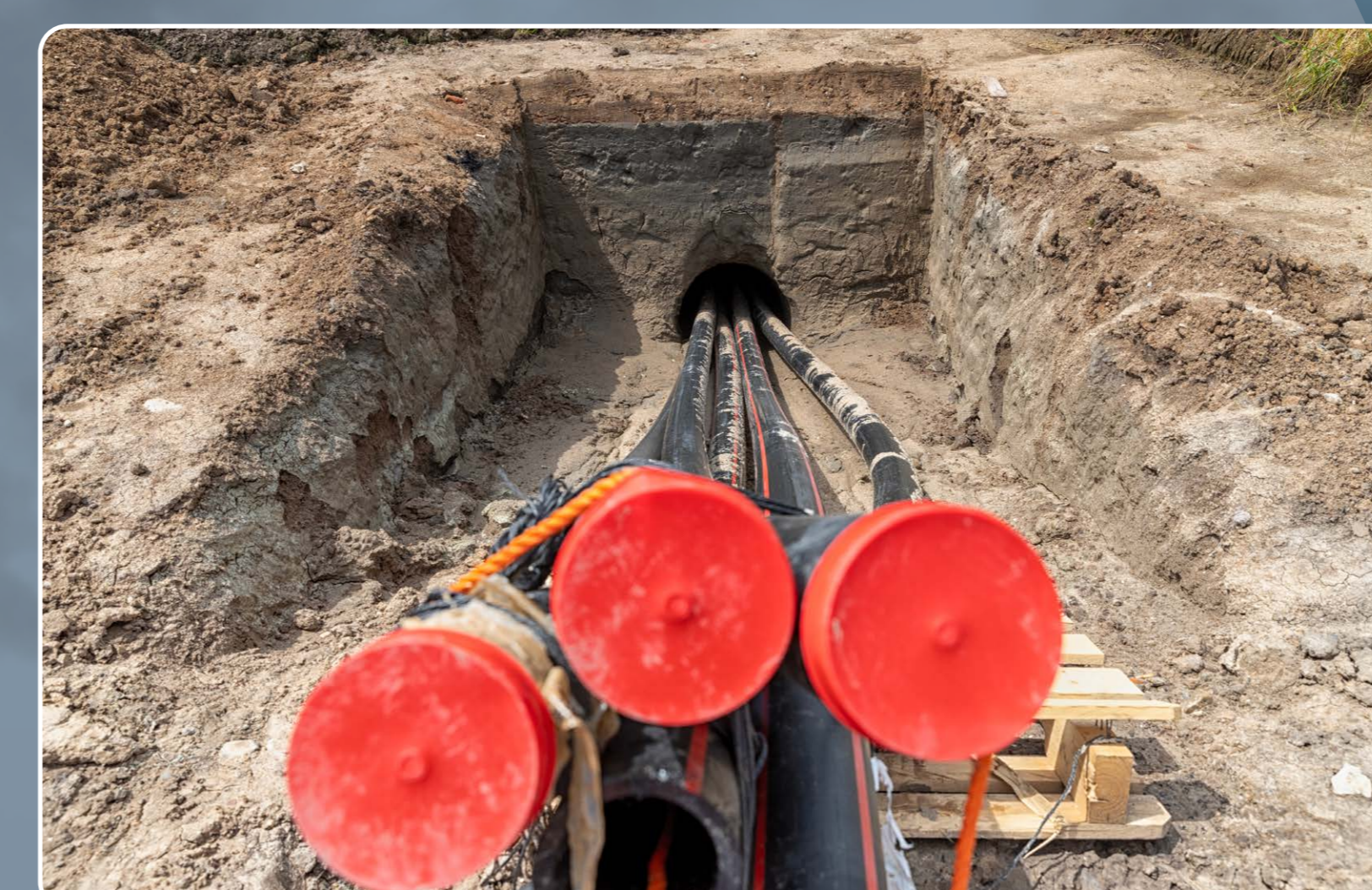
Understanding today.
Improving tomorrow.



KRW Oost

Het grootste ingenieursproject op het gebied van natte natuur

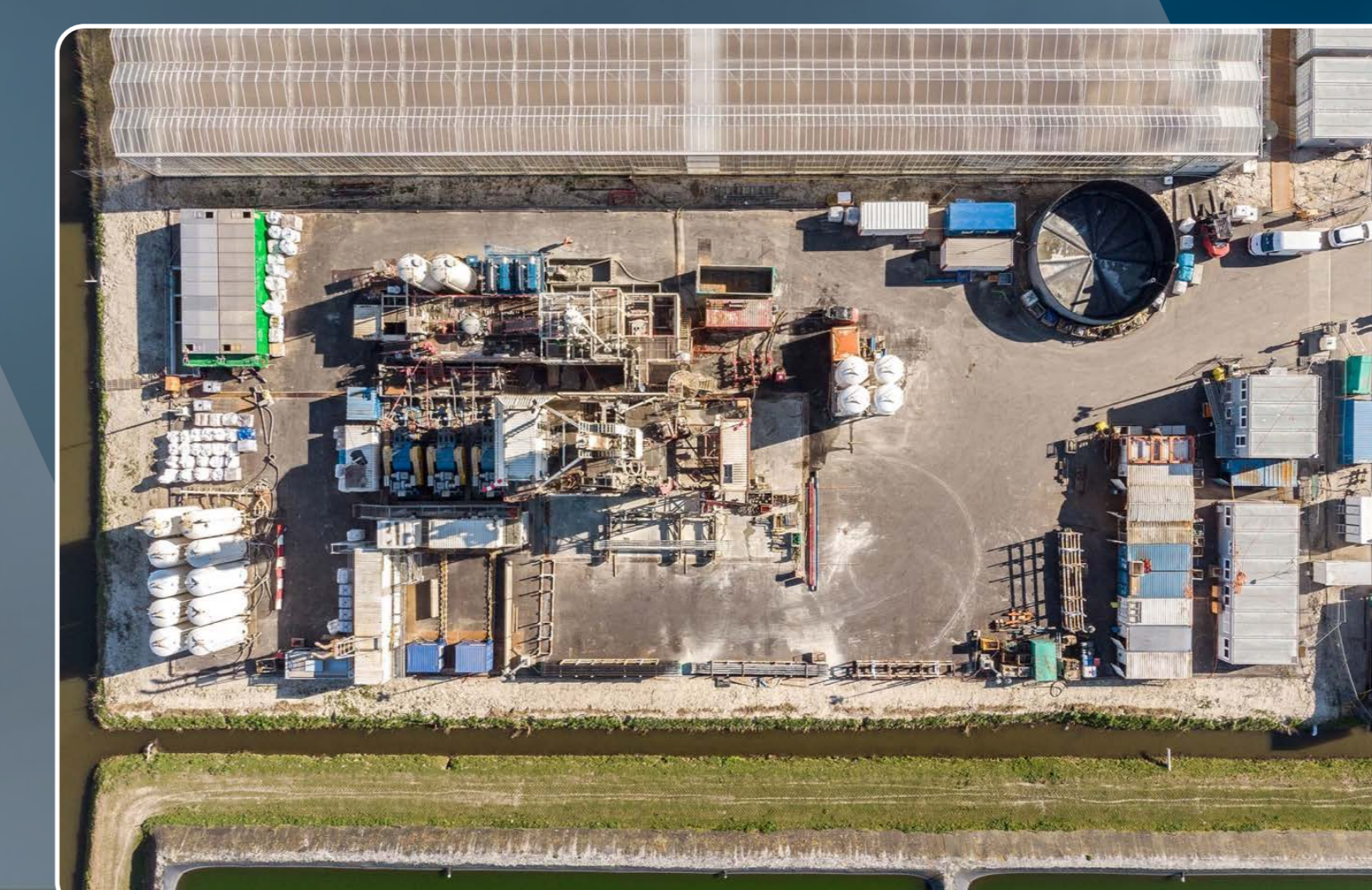
De planstudie Kaderrichtlijn Water Oost-Nederland is het grootste ingenieursproject in Nederland op het gebied van natte natuur. Het project omvat meer dan 120 maatregelen om de ecologie en de waterkwaliteit in het stroomgebied van de Waal, de IJssel en de Nederrijn te verbeteren. Hierbij gaat het onder meer om de realisatie van geulen, natuurvriendelijke oevers en uiterwaardverlagingen. En vaak een combinatie daarvan. In opdracht van Rijkswaterstaat wordt dit project uitgevoerd door GROW. Binnen dit consortium werken onze ingenieurs samen met specialisten van Arcadis, HKV en Bureau Waardenburg. Bijzonder is dat de verschillende bureaus als één team opereren. Van onderzoek, ontwerpessies tot contractvorming: door kennis te bundelen en te delen zorgen wij voor sterke plannen én een optimale voorbereiding van projecten.



NuGelre

Stroomversnelling in netuitbreiding

Het stroomnet in Nederland raakt overvol. In Gelderland is dit niet anders. Daarom breidt Liander het elektriciteitsnetwerk in de provincie uit. Binnen het NuGelre-programma gaat dit in grote stappen. Alleen al in Rivierenland, één van de percelen binnen NuGelre, gaat het om 700 kilometer kabel en 300 nieuwe transformatorhuisjes. Anteagroup Nederland, aannemer Visser & Smit Hanab en opdrachtgever Liander werken in bouwteamverband samen aan dit ambitieuze programma. Deze aanpak zorgt ervoor dat we elkaars kennis optimaal benutten, onze innovatiekracht vergroten en de realisatie versnellen. Zo werd het eerste project in Opijnen succesvol afgerond en staan nieuwe projecten al in de startblokken.



Geothermie: van ontwerp tot realisatie

Geothermie is een belangrijk stukje in de verduurzamingspuzzel. Daar zetten wij onze kennis en expertise graag voor in. Zo maakten wij in opdracht van Gaia Energy een ontwerp voor een geothermielocatie aan de Verweijweg in Bleiswijk. Deze locatie levert duurzame warmte aan de omliggende glastuinbouw. Het ontwerp omvat de terreininrichting, de boorlocatie en de situering van het pompgebouw. Daarnaast voerden wij diverse conditionerende onderzoeken uit. Denk aan een verkennend bodemonderzoek, archeologisch onderzoek en grondmechanisch onderzoek. Op basis van deze onderzoeken is de engineering van de boorlocatie uitgevoerd. Daarna hebben wij de complete boorlocatie aangelegd.



Onze campagnes

We zijn trots op wat wij doen en bereiken. En dat laten wij graag zien. Om nieuw talent enthousiast te maken voor ons werk. Maar ook om mensen, klanten en organisaties te inspireren.



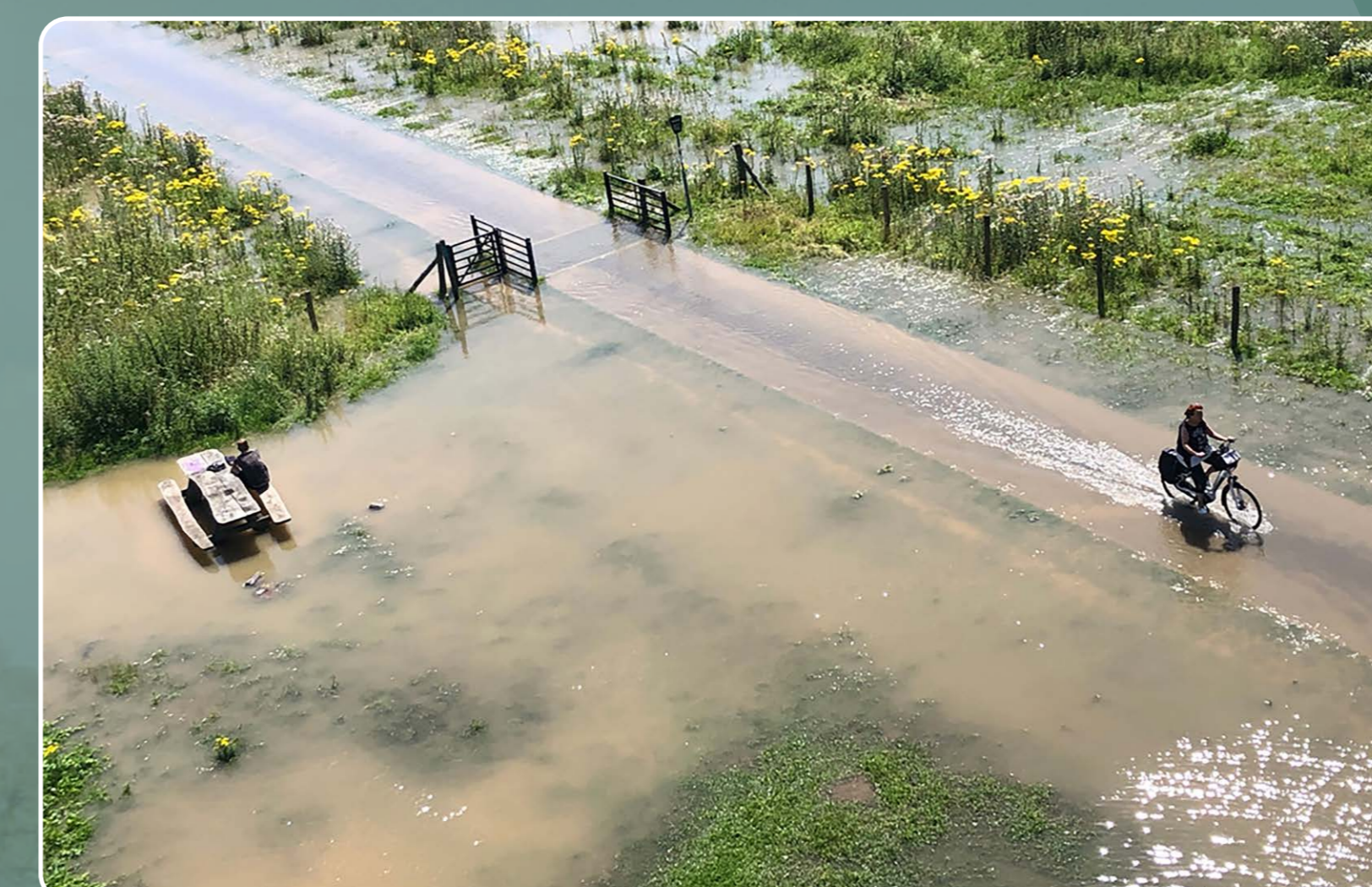
Mooier met jou!

Wij noemen onszelf het 'Thuis van trotse Ingenieurs en adviseurs'. En in dit huis zijn talentvolle mensen altijd welkom. Met de arbeidsmarktcampagne 'Mooier met jou' maken wij mensen enthousiast voor ons werk en onze organisatie. Wij zetten hierbij niet alleen onze vacatures in de schijnwerpers. We laten ook zien dat Antea Group Nederland een werkgever is die staat voor persoonlijke ontwikkeling, vrijheid en verantwoordelijkheid. Een organisatie waar je positieve impact maakt op de toekomst van Nederland én alle ruimte krijgt om jezelf te ontwikkelen.

"Al meer dan 15 jaar kan ik mij bij Antea Group ontwikkelen. Zowel inhoudelijk op mijn vakgebied, crisisbeheersing, als ook breder in de organisatie met werk voor audits, procesoptimalisatie en BHV. En dat allemaal met 28 uur werken waardoor er ook tijd is voor mijn andere passies!"

Martijn van Nieuwenhuijze, senior adviseur SAVE

Thuis
van trotse ingenieurs
en adviseurs



Klimaatbestendig en Waterrobuust

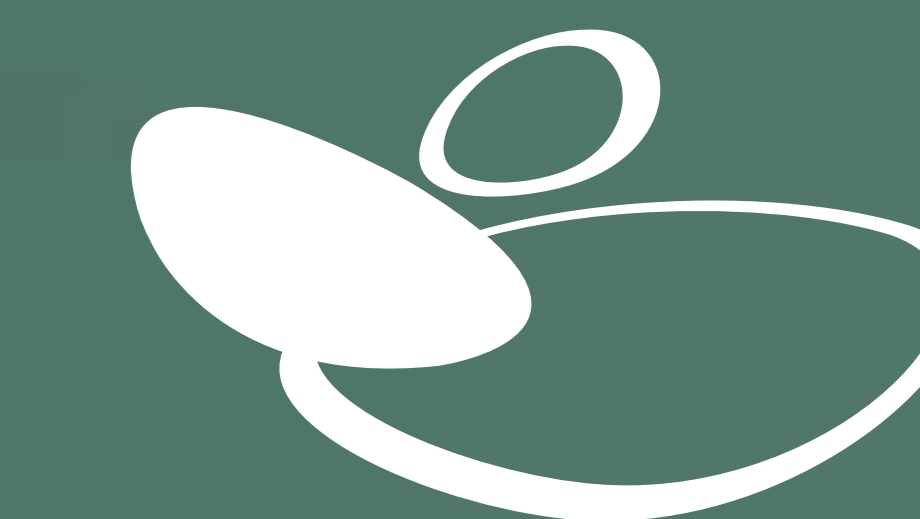
Met de campagne 'Klimaatbestendig en waterrobuust Nederland' zetten wij ons in voor voldoende schoon water, een gezonde bodem, veerkrachtige natuur en een waterrobuuste leefomgeving. Dit is nodig. Zo vraagt klimaatverandering om een andere kijk op veilig wonen, werken en recreëren. Daar dragen wij graag aan bij. Bijvoorbeeld door te investeren in een duurzame toekomst, door innovatieve oplossingen te omarmen en de samenwerking te zoeken. Via deze campagne brengen wij onze missie in een stroomversnelling.



Urban Air Mobility

Niet alleen op het land verandert het vervoer. Ook in de lucht. Nu de druk op onze infra en ons milieu toeneemt, is de potentie van drones en vliegende auto's enorm. Daarom investeren wij al enkele jaren in de ontwikkeling van dronetechnologie. We zetten bijvoorbeeld drones in voor de inspectie van kunstwerken, industriële sites of de monitoring van verkeerssituaties. We verkennen ook nieuwe toepassingen van dronetechnologie. Denk aan drones die hulpdiensten ondersteunen of drones als alternatief voor vrachtvervoer. Die ontdekkingstocht ondernemen wij samen met onze partners binnen de Dutch Drone Delta. Zo leggen wij de basis voor de veilige, duurzame en geaccepteerde inpassing van Urban Air Mobility.

Understanding today.
Improving tomorrow.



anteagroup

Duurzaamheid

Bij Antea Group Nederland willen wij positieve impact creëren voor de generaties na ons. En dit doen wij zo concreet, zichtbaar en meetbaar mogelijk.



Landgoed Alvershool

Sinds 2021 zijn wij de trotse eigenaar van landgoed Alvershool. Een uniek natuurgebied in Brabant én de perfecte proeftuin als het gaat om natuurbeheer en het versterken van de biodiversiteit.

"Ik voel mij thuis bij Antea Group omdat ik werk binnen een fijn team waarmee ik samen mooie archeologische projecten mag uitvoeren. De dynamiek in deze projecten en werkwijze is prettig. Als projectleider en adviseur krijg ik veel ruimte voor eigen inbreng, waardoor geen dag voor mij hetzelfde is."

Trijneke Sibma, adviseur Archeologie & Erfgoed

Thuis

van trotse ingenieurs
en adviseurs

Alvershool is een divers bos- en natuurgebied met een eigenzinnig karakter. Het bos ontstond in de jaren vijftig. Je vindt er heide, vennetjes en verschillende boomsoorten. Die variatie maakt dit gebied perfect voor ecologisch onderzoek. Zo onderzoeken wij in 'ons bos' - met kennisinstututen en klanten - hoe wij biodiversiteit kunnen vergroten, natuur kunnen beheren en ons kunnen aanpassen aan klimaatverandering. We doen bijvoorbeeld onderzoek naar vleermuiskasten, spinnen en nachtvlinders. Ook testen wij in het bos nieuwe technieken en diensten.

Daarnaast ontwikkelen wij in Alvershool belevingsroutes en educatieve activiteiten. Zo kan ons bos worden gebruikt voor kleinschalige activiteiten voor medewerkers, klanten, scholieren en studenten: denk aan de Nationale Boomfeestdag of natuurwerkdagen. Ook is er een aflevering van 'Later als ik Groot ben' opgenomen.



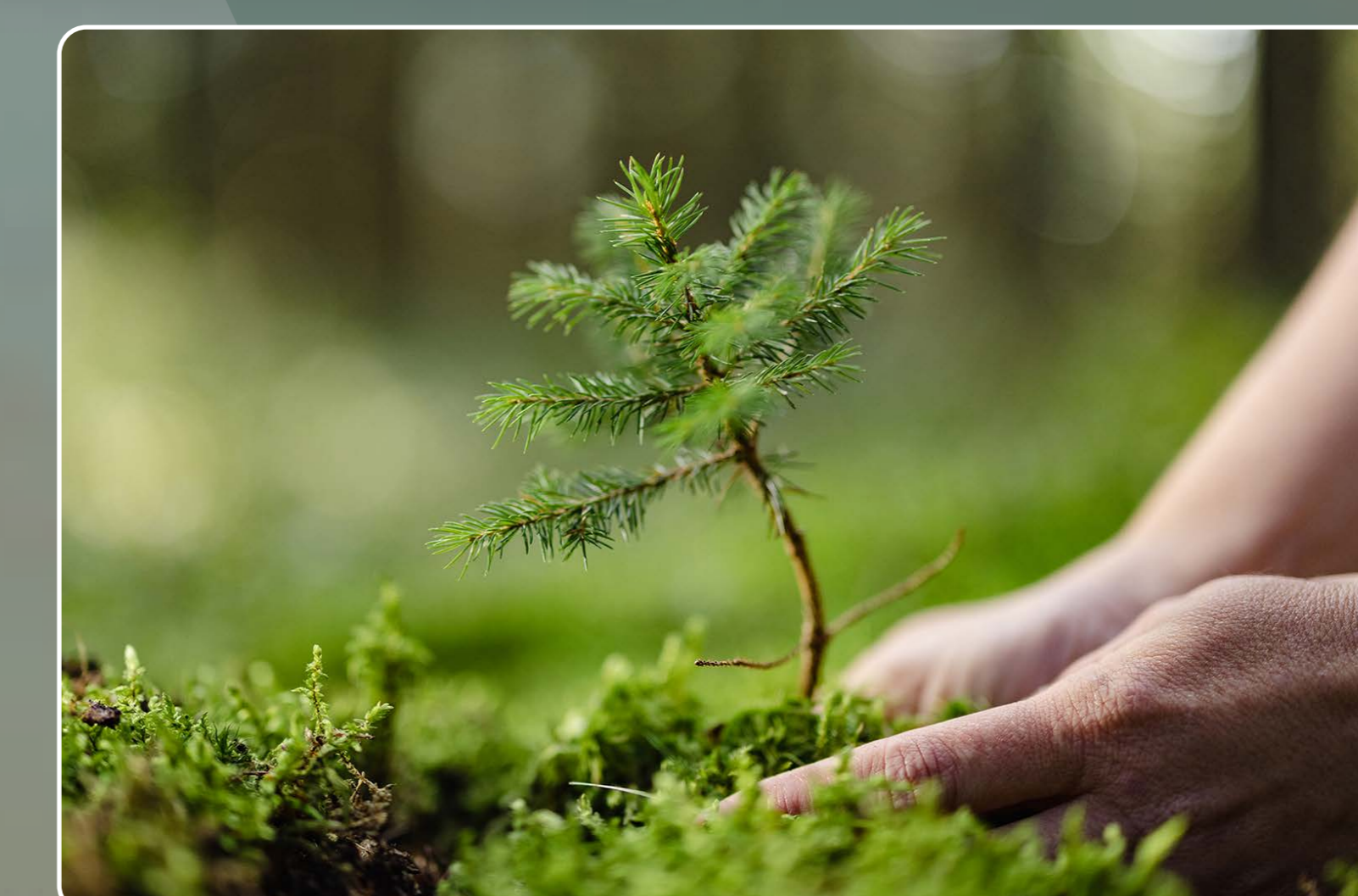
Een tweede leven peilbuizen

Goed voor het milieu én een mooie kans voor mensen met een afstand tot de arbeidsmarkt. In het project 'Tweede leven voor Peilbuizen' komen beide perfect samen. De gemeente Den Haag omarmde dit initiatief en dit leidde tot een mooie samenwerking.

Elk jaar worden er in Nederland duizenden peilbuizen in de bodem geplaatst. Deze buizen zijn belangrijk voor bodemonderzoek en het meten van grondwaterstanden. Maar als die buizen in de bodem achterblijven, is dit slecht voor het milieu.

Voor ons de aanleiding om met 'Tweede leven peilbuizen' te starten. Hiermee helpen wij organisaties bij het verwijderen van gebruikte buizen en zorgen wij ervoor dat ze gerecycled worden. We doen dit met hulp van mensen met een afstand tot de arbeidsmarkt. In de gemeente Den Haag leidde dit tot een mooie samenwerking én 120 'geogoste' peilbuizen.

We willen dit proces standaard maken in onze dienstverlening. Daarnaast onderzoeken wij hoe we deze groep mensen bij andere projecten kunnen betrekken. Zo bouwen wij verder aan een wereld die mooier, socialer en duurzamer is.



Duurzaamheidsfonds 'Duurzaam Doen'

Met ons eigen duurzaamheidsfonds 'Duurzaam Doen' geven wij de ontwikkeling van duurzame oplossingen een financieel steuntje in de rug. Onze eigen medewerkers én opdrachtgevers kunnen een beroep doen op dit fonds.

Van elk uur dat wij op een extern project werken, doneren we een percentage aan het fonds. Dit levert jaarlijks een mooi bedrag op. Hiermee ondersteunen wij kleine en grote initiatieven die onze projecten en dienstverlening duurzamer maken. Zo maken wij de keuze voor duurzame oplossingen en toepassingen laagdrempeliger. Elk jaar maken wij bekend hoe we het fonds hebben ingezet.

Understanding today.
Improving tomorrow.