



Duurzaamheidsrapportage Antea Group Nederland 2025

Samen maken we Nederland elke dag een stukje mooier



Understanding today.
Improving tomorrow.



Voorwoord

Duurzaamheid is voor Antea Group Nederland een bewuste keuze én een gezamenlijke verantwoordelijkheid. In 2025 hebben we opnieuw laten zien dat deze ambitie stevig is verankerd in onze organisatie, onze bedrijfsvoering en de manier waarop we dagelijks werken.

We zetten belangrijke stappen om duurzaamheid verder te borgen. Met de verhuizing naar onze nieuwe stationslocatie in Almere en de inzet van ambassadeurs Duurzaamheid binnen alle businesslijnen maken we duurzame keuzes concreet in bedrijfsvoering, projecten en tenders. Zo wordt duurzaamheid steeds meer onderdeel van het dagelijks handelen van onze collega's.

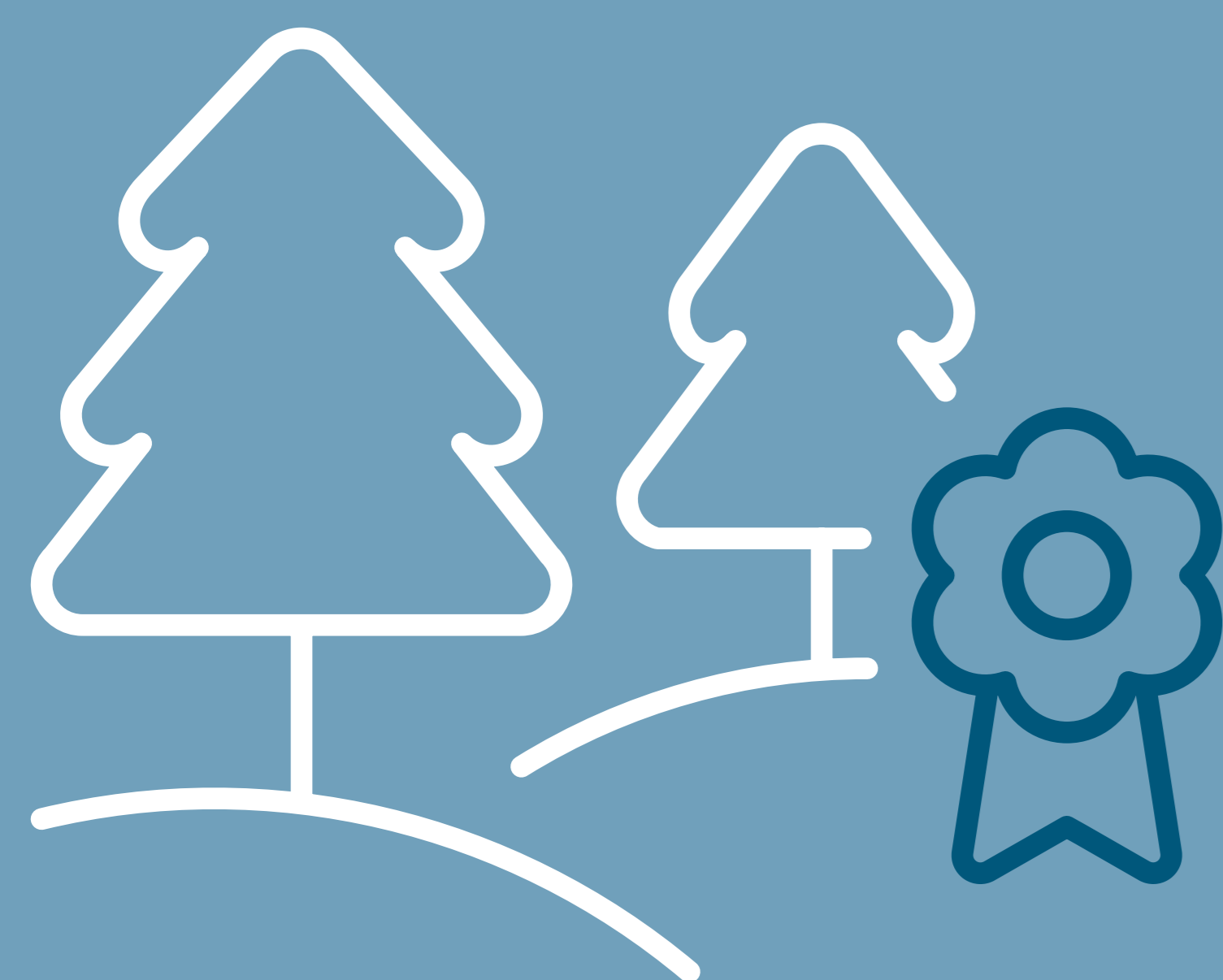
Binnen Plan Blauwdruk is hard gewerkt aan onze strategische doelen. We behielden het hoogste niveau op de CO₂-prestatie-ladder en zijn gestart met de implementatie van CSRD, waarmee we toewerken naar een transparantere en samenhangende rapportage. Tegelijkertijd ondersteunen we onze klanten bij opgaven als energietransitie, duurzame renovatie, circulariteit en natuurinclusief bouwen.

'Duurzame Donderdag' vertaalt onze duurzaamheidsambities naar de praktijk voor collega's. Via dit vaste moment delen we resultaten, initiatieven en leerpunten, en geven we collega's handvatten om duurzaamheid toe te passen in hun eigen werk.

Deze duurzaamheidsrapportage laat zien waar we staan en waar we naartoe werken, met vertrouwen en de overtuiging dat we samen blijvend verschil kunnen maken.

WIST JE DAT?

Antea Group Nederland sinds 2025 is **gecertificeerd** als **Natuurbeheerder** van ons eigen bos & **Landgoed Alvershool?**



Understanding today.
Improving tomorrow.



anteagroup

Organisatie

Antea Group Nederland is een internationaal ingenieurs- en adviesbureau dat al 75 jaar werkt aan een duurzame en toekomstbestendige leefomgeving. Met ruim 1.800 ingenieurs en adviseurs in Nederland combineren wij inhoudelijke expertise met maatschappelijke verantwoordelijkheid. Duurzaamheid is voor ons geen los thema, maar een strategisch programma binnen Plan Blauwdruk, dat richting geeft aan onze keuzes en acties.

Binnen werkvelden als Bebouwde Omgeving, Energie & Ondergrond, Mobiliteit, Realisatie en Leefomgeving ondersteunen wij overheden, bedrijven en maatschappelijke organisaties bij complexe transitie. We ondersteunen klanten met duurzame en volhoudbare oplossingen die circulariteit, energietransitie, klimaatadaptatie en natuurinclusiviteit omarmen.

Ook intern nemen wij verantwoordelijkheid. We werken doelgericht toe naar een CO₂-neutrale organisatie en vergroten stap voor stap het aandeel duurzame producten en diensten, samen met onze klanten en partners.

Almere

Capelle a/d IJssel

Goes

Heerenveen

Deventer

Oosterhout

Eindhoven

Maastricht

Understanding today.
Improving tomorrow.

WIST JE DAT?

Antea Group Nederland in 2025 met het **duurzaamheidsfonds 10** duurzame projecten en initiatieven heeft **ondersteund?**

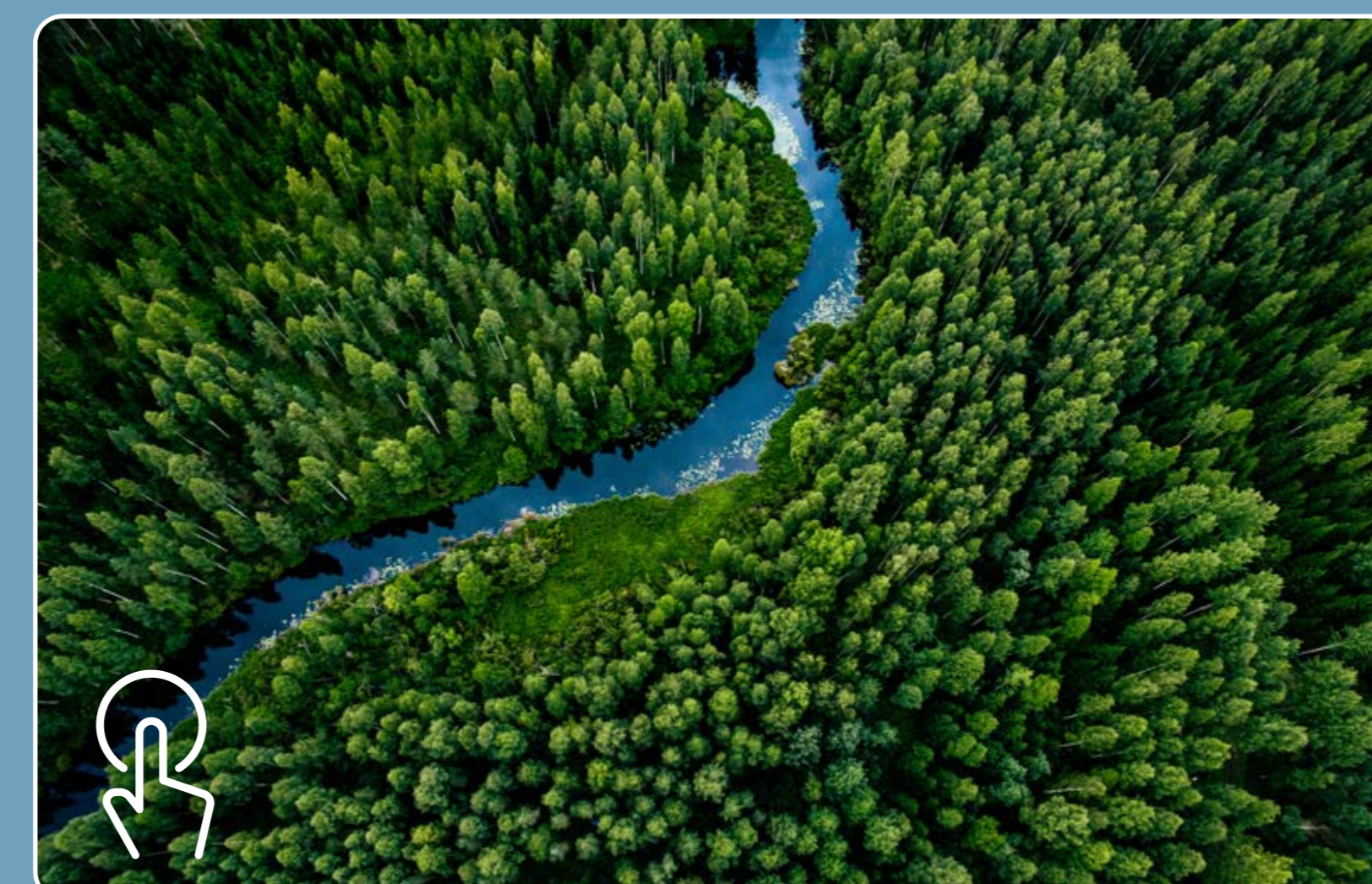
Duurzaam
Doen 



anteagroup

Waar wij voor gaan

In 2026 is Antea Group Nederland een CO₂-neutraal, toekomstbestendig en mensgericht ingenieurs- en adviesbureau, dat duurzame waarde creëert in zowel bedrijfsvoering als dienstverlening. Deze ambitie is verankerd in Plan Blauwdruk en hiervoor hebben we in 2025 mooie stappen gezet. Het vormt de leidraad voor interne en externe duurzaamheidsinspanningen.



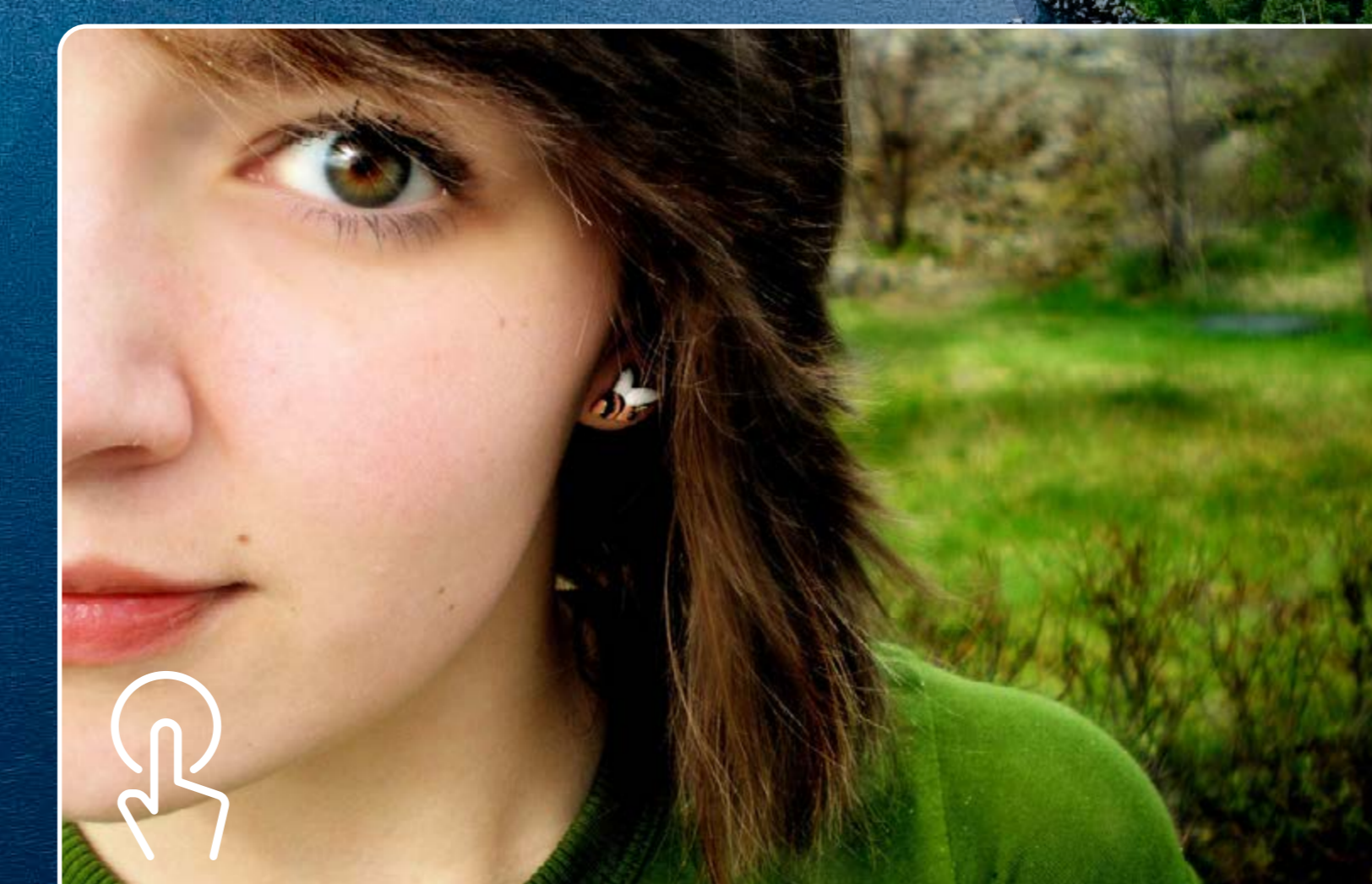
CO₂-reductie

Sinds 2021 hebben wij ons gecommitteerd aan de Science Based Targets. Voor 2025 is de doelstelling voor emissiereductie in lijn met een maximale opwarming van 1,5 °C behaald. Verder werken we toe naar een volledig CO₂-neutrale bedrijfsvoering in 2026, waarbij sinds 2024 de resterende uitstoot wordt gecompenseerd en verdere reductie centraal staat. Ook de verduurzaming van mobiliteit is vergevoerd: het leasewagenpark is inmiddels voor 95% volledig elektrisch.



Duurzaam portfolio

Om toe te werken naar een duurzaam portfolio is er met de ambassadeurs Duurzaamheid een meetmethode ontwikkeld om het aandeel duurzaamheid in onze producten en diensten te meten. Deze methode maakt inzichtelijk hoe duurzaamheid is geïntegreerd in ons aanbod producten en diensten. Daarnaast heeft intern onderzoek waardevolle inzichten opgeleverd in de uitdagingen die professionals ervaren bij het verduurzamen van projecten. Zowel de meetmethode als de aanpak van deze knelpunten worden in 2026 verder uitgewerkt.



Organisatie en cultuur

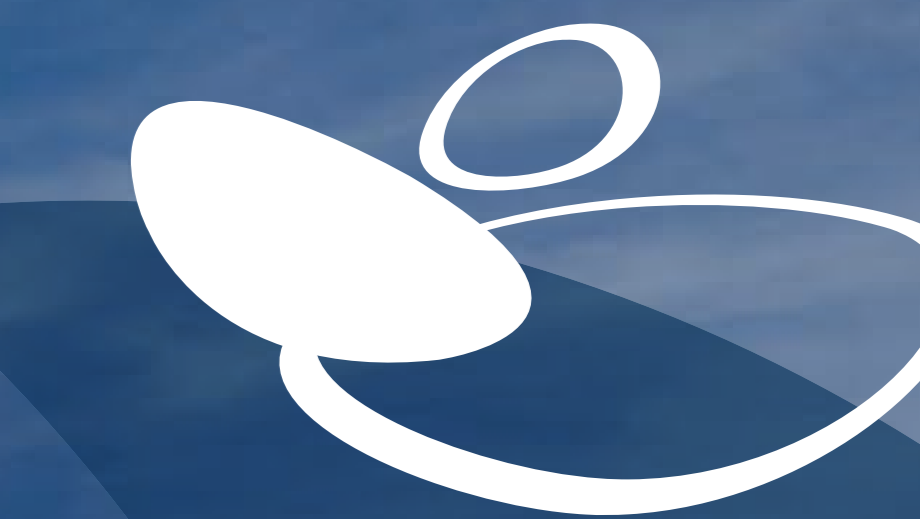
Binnen de organisatie is duurzaamheid verankerd in het dagelijks handelen via (het managementsysteem) WerkDuurzaam! en (strategisch) Plan Blauwdruk. Deze instrumenten helpen onze collega's om duurzaamheid structureel onderdeel te maken van hun werk. In 2025 zijn we gestart met het herijken van ons duurzaamheidsbeleid, om beter aan te sluiten bij de huidige ambities en praktijk, en om dit in lijn te brengen met de CSRD.



WIST JE DAT?

Antea Group Nederland in 2025 opnieuw is **gecertificeerd** op de **hoogste trede (5)** van de CO₂-prestatieladder?

Understanding today.
Improving tomorrow.



anteagroup

CSRD

De invoering van de Corporate Sustainability Reporting Directive (CSRD) markeert voor Antea Group Nederland een belangrijke stap naar een meer geïntegreerde en transparante manier van rapporteren. Waar duurzaamheid al onderdeel was van onze manier van werken, maakt CSRD de koppeling met financiële verslaglegging structureel en verplicht. Hierdoor wordt onze maatschappelijke verantwoordelijkheid explicieter zichtbaar en meetbaar.

Voor de implementatie is een organisatiebreedtraject opgezet waarin een kernteam samenwerkt met een stuurgroep, projectgroep, datateams en internationale collega's. Deze samenwerking moet uiteindelijk leiden tot één uniforme CSRD-rapportage voor Antea Group Nederland. De eerste stap in het proces vormde het ophalen van inzichten via een brede stakeholdersurvey. Stakeholders beoordelen daarbij zowel de impact van Antea Group Nederland op mens, milieu en bestuur, als de invloed van externe ontwikkelingen op onze organisatie. Deze input vormde de basis voor de dubbele materialiteitsanalyse, waarin is bepaald welke duurzaamheidsthema's écht materieel zijn.

Op de materiële thema's is vervolgens gericht data verzameld waarbij wordt toegewerkt naar een consistente en betrouwbare CSRD rapportage, die uiteindelijk wordt toegevoegd aan het financiële jaarverslag. Het traject wordt benaderd als een iteratief proces: eerst een solide basis, daarna stap voor stap verder verbeteren. Daarmee ontstaat ruimte om te leren en om opgedane kennis te delen binnen zowel de Nederlandse als de internationale organisatie.

Voor medewerkers en onze (potentiële) stakeholders levert CSRD straks beter inzicht op in de duurzame prestaties van Antea Group Nederland. Het vergroot de transparantie, versterkt betrokkenheid en ondersteunt bij aanbestedingen en projectgunningen. Tegelijkertijd fungeert CSRD als richtinggevend kompas voor verdere verduurzaming: het maakt duidelijk waar onze grootste impact ligt en hoe we die impact positief kunnen beïnvloeden, zowel nu als in de toekomst.



WIST JE DAT?

Antea Group Nederland **200** scholen heeft kunnen voorzien van een **lespakket over bijen?**

Understanding today.
Improving tomorrow.



Toekomstbestendige kunstgrasvelden

Bij Antea Group Nederland dragen wij via het project Scale Up Toekomstbestendige Kunstgrasvelden actief bij aan het verduurzamen van sportinfrastructuur in stedelijk gebied. In samenwerking met de gemeenten Amsterdam en Haarlem werken wij aan het opschalen van innovatieve oplossingen die de milieu-impact van kunstgrasvelden structureel verkleinen. De focus ligt op circulariteit van materialen, het terugdringen van microplastics, klimaatadaptatie (zoals waterberging en het verminderen van hittestress) en het koppelen van sportvelden aan duurzame energieoplossingen.

Vanuit onze rol als strategisch adviseur en kennispartner vertalen wij duurzaamheidsambities naar haalbare, schaalbare en meetbare toepassingen. Zo zorgen wij ervoor dat duurzaamheid integraal onderdeel wordt van ontwerp, realisatie en beheer, met blijvende impact op de leefomgeving.



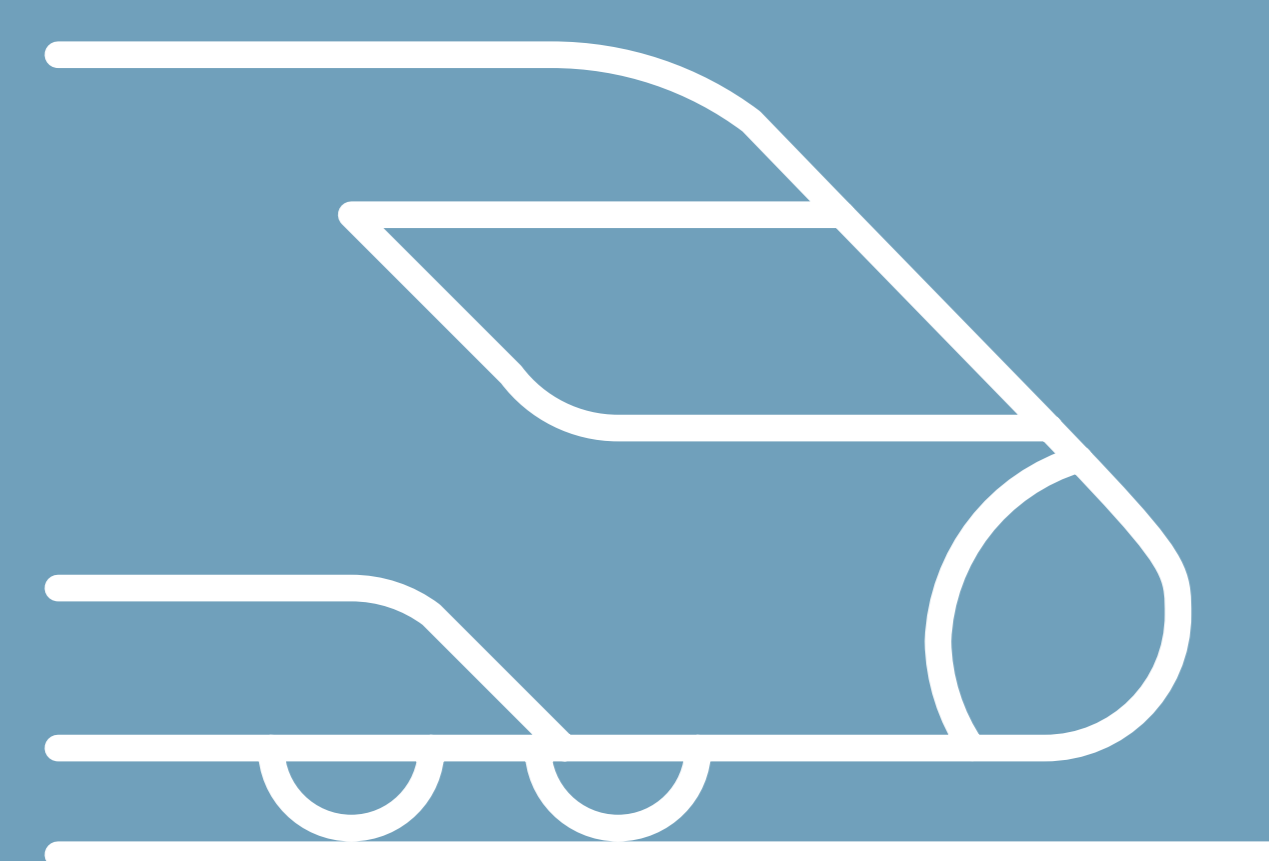
Sleufloos verwijderen

In 2025 deden wij meerdere projecten met het sleufloos verwijderen van buisleidingen. De innovatieve 'buisentrekker' biedt een duurzame oplossing voor het saneren van buiten gebruik gestelde leidingen. Door leidingen zonder groot-schalig graafwerk te verwijderen, wordt verstoring van bodem, natuur en omgeving geminimaliseerd en de CO₂-uitstoot verlaagd. Antea Group Nederland vervult hierbij een initiërende en adviserende rol en verbindt techniek, veiligheid en duurzaamheid. Met een MKI-analyse hebben wij berekend dat deze sleufloze methode aantoonbaar minder milieukosten veroorzaakt dan traditioneel graven, vooral door beperkt grondverzet, minder transport en lagere inzet van materieel.



Oranje Wit hal

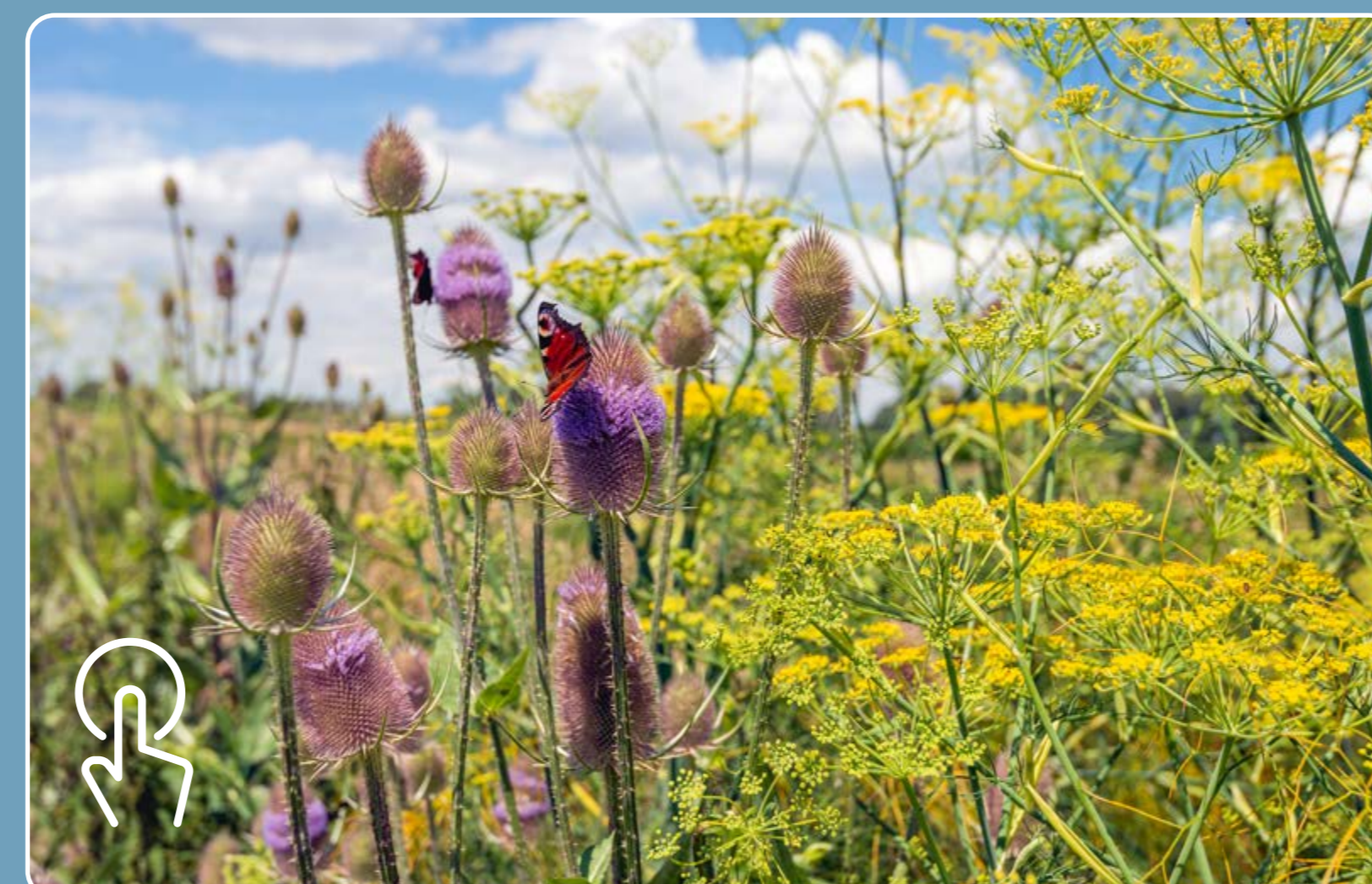
Het project Oranje Wit hal is een voorbeeld van hoe duurzaamheid en sportvoorzieningen hand in hand kunnen gaan. Bij de renovatie van het sportcomplex is ingezet op energiezuinigheid, circulariteit en het hergebruik van materialen, met oog voor maatschappelijke meerwaarde. Antea Group Nederland vervulde hierbij een adviserende en ondersteunende rol en bracht duurzame ambities en technische haalbaarheid samen. Door duurzame keuzes expliciet mee te nemen in ontwerp en uitvoering is een toekomstbestendig sportcomplex gerealiseerd dat klaar is voor langdurig gebruik en een lagere milieu-impact.



WIST JE DAT?

Antea Group Nederland in 2025 onze eerste **stationslocatie** opende in **Almere**?

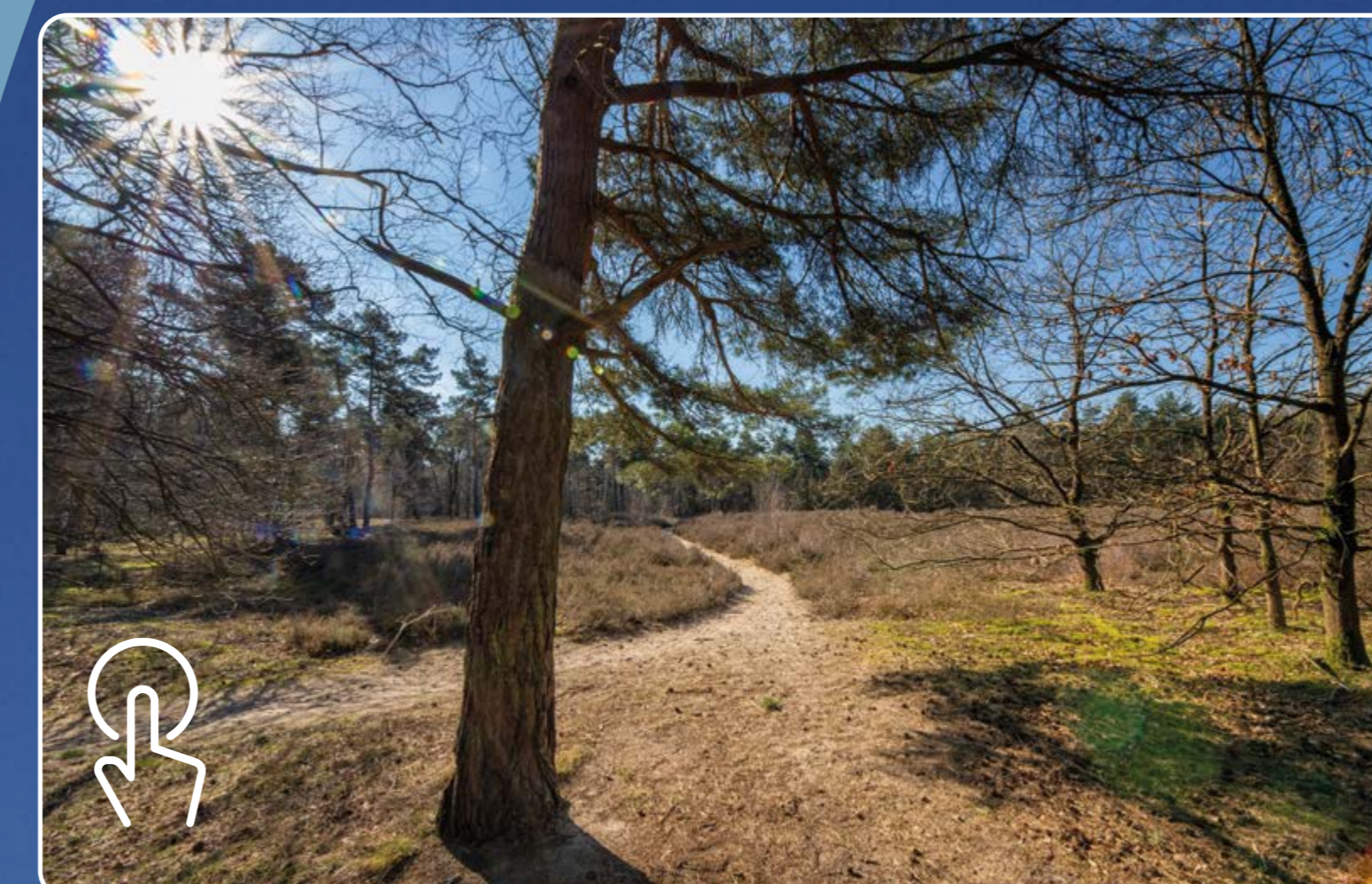
Understanding today.
Improving tomorrow.



Samen werken aan biodiversiteit met NL Greenlabel

Binnen het partnership van Antea Group Nederland met NL Greenlabel, een onafhankelijk keurmerk en kennisplatform voor duurzame en gezonde leefomgevingen, ondersteunen wij organisaties bij het versterken van biodiversiteit, klimaatadaptatie en gezondheid in de leefomgeving. Vanuit dit partnership is voor KOSMO Kinderopvang een omgevingsscan uitgevoerd voor alle 13 eigen locaties.

KOSMO voelt zich verantwoordelijk voor mens en natuur en streeft naar een duurzame en gezonde leefomgeving voor kinderen. De omgevingsscan biedt per locatie inzicht in de huidige stand van zaken op het gebied van biodiversiteit, klimaatadaptatie en gezondheid. Op basis hiervan ontwikkelt Antea Group Nederland per locatie een maatwerk biodiversiteitsadvies, gericht op herinrichting, renovatie of nieuwbouw en passend bij de duurzame ambities van KOSMO.



'Fieldlab' Landgoed Alvershool

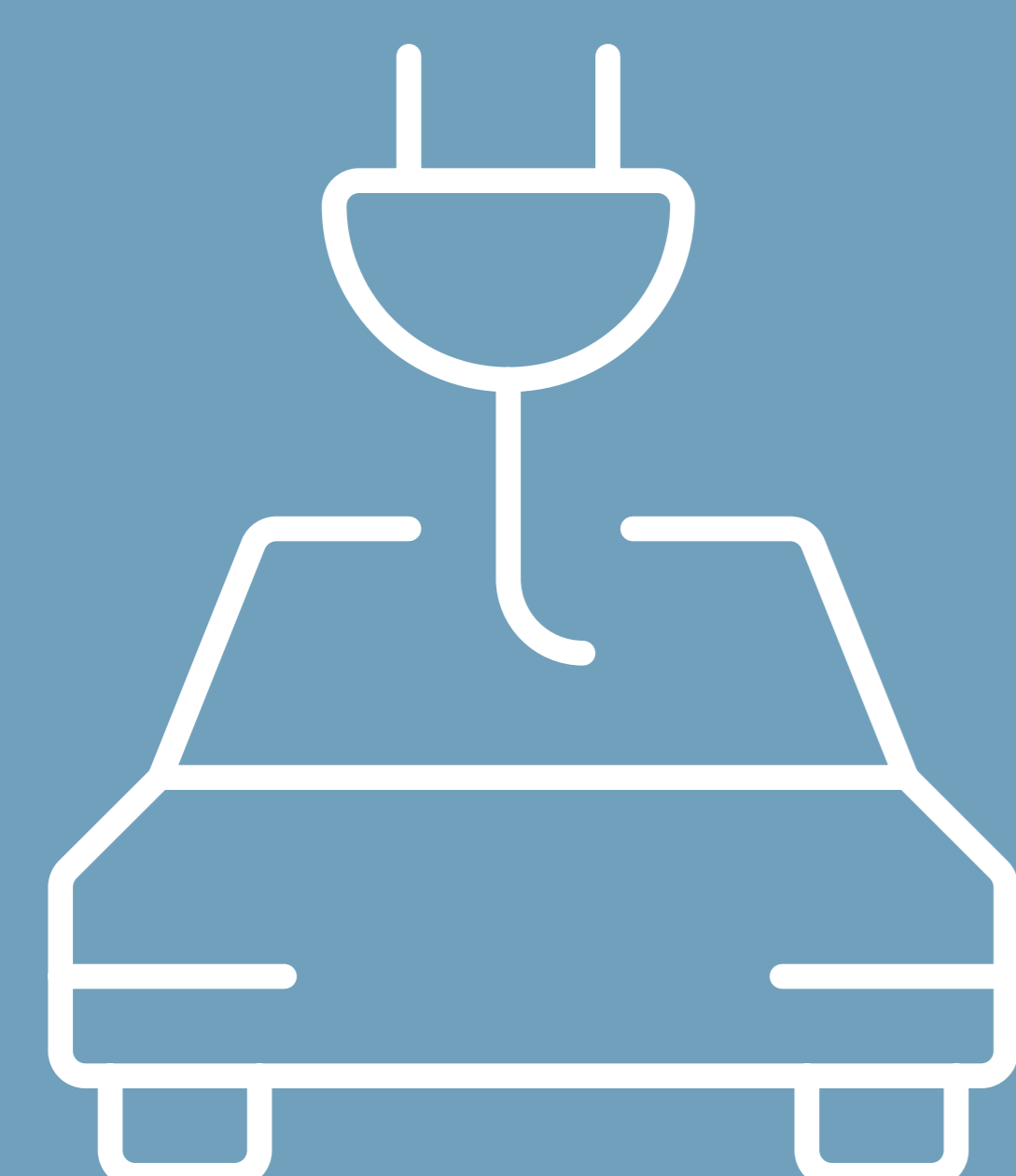
Ons Antea Group Nederland-bos in Nuene (Landgoed Alvershool) is een uniek gebied waar we biodiversiteit versterken, klimaatadaptatie onderzoeken en ruimte bieden voor educatie. We hebben het bos bewust aangekocht om een eigen plek te creëren waar natuurbeheer, innovatie en kennisontwikkeling samenkomen. Het gebied, met diverse biotopen en rijke flora en fauna, dient als levend laboratorium voor onze experts én voor partners zoals onderwijsinstellingen.

In 2025 voerde een groep studenten van de HAS Green Academy een nulmeting van de biodiversiteit uit. Zij onderzochten onder meer de huidige staat van de vegetatie en aanwezige fauna. Dit onderzoek vormt de basis voor het monitoren van ecologische ontwikkelingen in de komende jaren, wat inzicht gaat geven in het effect van ons ecologisch beheer. We blijven onderwijsinstellingen actief uitnodigen en stimuleren om nieuwe onderzoeken in ons bos uit te voeren, zodat kennisontwikkeling continu door gaat.



Duurzame leverancier

De Duurzame Leverancier is een Nederlands netwerk- en kennisplatform voor organisaties die veilig, verantwoord en duurzaam willen ondernemen. Het platform ondersteunt bedrijven, leveranciers en opdrachtgevers bij vraagstukken rond duurzaamheid, milieu en veiligheid. In 15 jaar tijd is de coöperatie uitgegroeid tot een kennisplatform met ruim 3.000 deelnemers. Deze mijlpaal werd gevierd met een bijeenkomst waarin ontmoeting, kennisdeling en inspiratie centraal stonden. Het programma bestond uit een gezamenlijke lunch, inhoudelijke bijdragen van sprekers over duurzame generaties, mentale veiligheid, duurzame bedrijfsvoering en veerkracht, en een gezamenlijk toastmoment. Antea Group Nederland speelt als medeoprichter en actieve partner een betrokken rol in het netwerk en draagt bij aan de organisatie en verdere ontwikkeling van het platform.



WIST JE DAT?

Het **wagenpark** van Antea Group Nederland voor **95% elektrisch** is?

Understanding today.
Improving tomorrow.



anteagroup



SROI

Social Return on Investment (SROI) bij Antea Group Nederland

Social Return on Investment (SROI) is bij Antea Group Nederland structureel geïntegreerd in zowel onze projecten als onze bedrijfsvoering. Met SROI leveren wij een actieve bijdrage aan arbeidsparticipatie, gelijke kansen en maatschappelijke inclusie. Daarbij richten wij ons op het realiseren van concrete en meetbare sociale waarde, in nauwe samenwerking met opdrachtgevers, partners en maatschappelijke organisaties.

In aanbestedingen en projecten waarin SROI is opgenomen, creëren wij kansen voor mensen met een afstand tot de arbeidsmarkt. Dit doen we door het aanbieden van werk- en stageplekken binnen onze organisatie, door samen te werken met sociale ondernemingen en door sociaal in te kopen bij inclusieve leveranciers. Daarnaast ondersteunen wij maatschappelijke initiatieven op het gebied van onderwijs, talentontwikkeling en duurzaamheid.

In 2025 hebben wij deze aanpak verder versterkt door nieuwe samenwerkingen met sociale organisaties en door het uitvoeren van praktijkopdrachten bij een praktijkschool. Collega's droegen daarnaast actief bij aan kennisdeling en begeleiding van jong talent. Zo maakt Antea Group Nederland sociale impact zichtbaar, meetbaar en toekomstgericht.

Resultaten 2025

- Samenwerking met meerdere sociale organisaties, waaronder Stichting Studiezalen.
- Praktijkopdrachten uitgevoerd in samenwerking met een praktijkschool.
- Circa 90 stagiaires actief begeleid binnen Antea Group Nederland.
- 72 laptops en toughpads gedoneerd aan maatschappelijke organisaties.
- Meerdere gastcolleges, scriptiebeoordelingen en begeleidingstrajecten.
- Inzet van sociale inkoop, sponsoringen en samenwerkingen binnen projecten.



Climate Classic

Samen in beweging voor het klimaat

Antea Group Nederland is sinds 2021 partner van Climate Classic en nemen al meerdere jaren actief deel aan de Climate Classic, een jaarlijks fietsevenement van Cycling4Climate dat aandacht vraagt voor de gevolgen van klimaatverandering, zoals de stijgende zeespiegel. Door medewerkers te laten fietsen langs de denkbeeldige 'toekomstige' kustlijn van Nederland wordt zichtbaar wat er op het spel staat als klimaatactie uitblijft.

Onze deelname aan de Climate Classic past bij onze ambitie om duurzaamheid niet alleen in beleid en projecten te verankeren, maar ook in gedrag en bewustwording. Antea Group Nederland ondersteunt het initiatief als sponsor en stimuleert collega's om actief mee te doen. Daarmee verbinden we maatschappelijke betrokkenheid aan vitaliteit en persoonlijk eigenaarschap.

De Climate Classic sluit inhoudelijk aan bij ons dagelijkse werk aan klimaatadaptatie, waterveiligheid en een toekomstbestendige leefomgeving. Het evenement is voor ons meer dan een sportieve prestatie: het is een krachtig symbool voor gezamenlijke verantwoordelijkheid en de noodzaak om in beweging te komen - letterlijk én figuurlijk.

Door deelname en sponsoring draagt Antea Group Nederland bij aan het vergroten van bewustzijn, het stimuleren van duurzame keuzes en het ondersteunen van initiatieven die zich inzetten voor klimaatactie. Zo laten we zien dat we verantwoordelijkheid nemen, ook buiten onze projecten, en dat we samen met collega's en partners blijven werken aan oplossingen voor een leefbare toekomst.

WIST JE DAT?

Antea Group Nederland al **3** jaar de CO₂-uitstoot **compenseert***.

*[onze compensatie vind je hier](#)

Understanding today.
Improving tomorrow.

