

Beste [name],

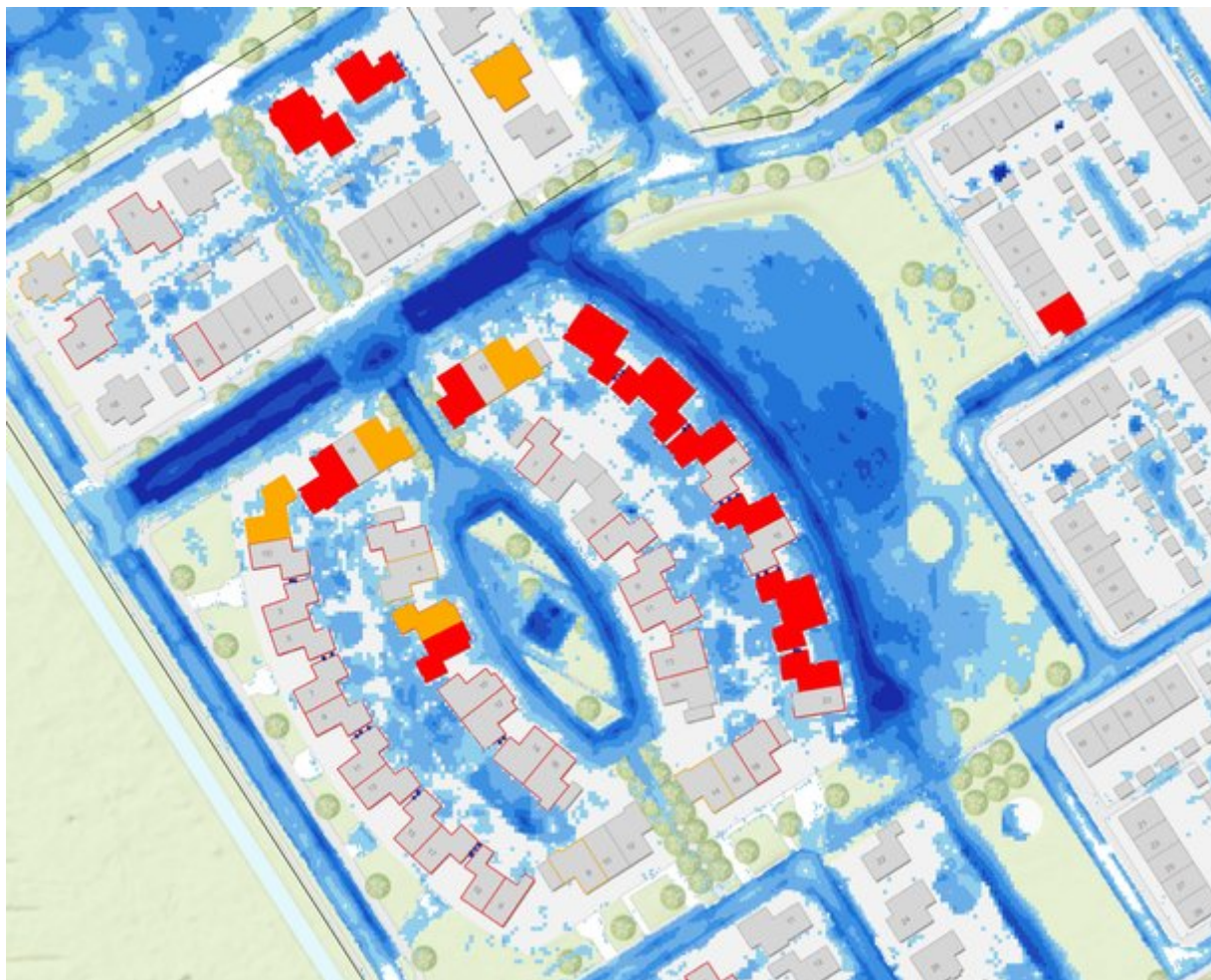
Bijgaand persbericht is zojuist verzonden.

Groet,
Irma Kooistra



9 augustus 2018

Risicogebieden voor wateroverlast volledig in kaart en maatregelen direct door te rekenen



Hoosbuien en piekbelasting in rioolstelsels komen als gevolg van de klimaatverandering steeds vaker voor. De kans op wateroverlast in steden en dorpen wordt steeds groter en

maakt het noodzakelijk voor waterbeheerders om zo effectief mogelijk klimaatbestendig te worden. Antea Group ontwikkelt samen met Deltares open source software om wateroverlast te lijf te gaan. Nooit eerder brachten open softwareprogramma's voor waterbeheerders het gehele watersysteem én de mogelijke effecten van toe te passen maatregelen in kaart.

De hydrodynamische computersimulaties tonen de problemen in het maaiveld, rioolstelsel en watersystemen tegelijkertijd én laten zien wat het effect van mogelijke maatregelen is. Dit helpt gemeenten en waterschappen om op alle schaalniveaus van hun watersystemen doelmatig en kostenefficiënt te investeren.

Pilotstudies

Om de werking van het systeem goed te testen is de nieuwe software-functionaliteit direct door Antea Group toegepast in een aantal pilotstudies. Zo draait in Waardenburg een pilot om het voorkomen van wateroverlast in een vlak gebied op basis van de analyse met D-HYDRO Suite. Een pilot in Brielle is gericht op het bepalen van de meerwaarde van dynamische analyse ten opzichte van statische analyses en gesplitste modellen. En een pilot in Berg en Dal focust op het vaststellen van de oorzaken van wateroverlast in een hellend gebied op basis van de analyse resultaten.

Uniek rekengrid en koppeling boven- en ondergrond

De nieuwe verbeterde software is onderdeel van de D-HYDRO Suite van Deltares. Met deze suite is niet alleen de impact van hevige neerslag gesimuleerd. De suite is ook geschikt om overstromingen, stormvloed, orkanen, golven, sedimenttransport en morfologie en waterkwaliteit te simuleren. Het afgelopen jaar hebben experts van Deltares hard gewerkt aan het verbeteren van het onderdeel 'modelleren van de riool- en drainageprocessen'. Dankzij een uniek rekengrid, genaamd Flexible Mesh, wordt nu nog sneller en gedetailleerder gemodelleerd en getoetst. Belangrijkste toevoeging is dat het rekenhart uitgebreid is met de gedetailleerde koppeling tussen de boven- en ondergrondse waterstromen.

Nadat de pilots zijn afgerond, zal de nieuwe functionaliteit naar verwachting in 2019 voor de organisaties met een *Software Beta Testing Agreement* beschikbaar komen in de D-HYDRO Suite; de *General Availability release* is voorzien in 2020.

< Niet voor publicatie >

Voor meer informatie

Bas Boonstra - Adviesgroepmanager Beheer- Antea Group

T: +31 6 10982930

E-mail: bas.boonstra@anteagroup.com

Didrik Meijer – Senior Adviseur/ Onderzoeker Deltares

T: +31 6 13 07 33 04

E-mail: didrik.meijer@deltares.nl

Over Antea Group

Van stad tot land, van water tot lucht; de ingenieurs en adviseurs van Antea Group dragen in Nederland sinds jaar en dag bij aan onze leefomgeving. We ontwerpen bruggen en wegen,

realiseren woonwijken en waterwerken. Maar we zijn ook betrokken bij thema's zoals milieu, veiligheid, assetmanagement en energie.

Onder de naam Oranjewoud groeiden we uit tot een allround en onafhankelijk partner voor bedrijfsleven en overheden. Als Antea Group zetten we deze expertise ook mondiaal in. We combineren hoogwaardige kennis met een pragmatische aanpak. We maken oplossingen haalbaar én uitvoerbaar. We opereren doelgericht en met oog voor duurzaamheid. Zo anticiperen we op de vragen van vandaag en de antwoorden van de toekomst. Al meer dan 65 jaar.



[Pandeanalyse wateroverlast.jpg](#)

1.93 MB

Bijschrift beeld

Gemodelleerde waterdiepte bij een extreme bui, zoals we die steeds vaker kunnen verwachten als gevolg van de klimaatverandering. In kleur de panden waar water in de woning een mogelijk (oranje) of een groot (rood) risico is. Hierbij maken we onderscheid in waar het water vandaan komt. Komt het vanuit de straat dan wordt een vlak weergegeven. Komt het vanuit het eigen particulier terrein dan is het omkaderd.

Irma Kooistra

Adviseur Marketing & Communicatie

+31 6 5105 1304

Antea Group

www.anteagroup.nl

Geen berichten meer ontvangen van ons? Klik [hier](#)