

Een 'goed' huis heeft een (ver)binding met de plek waar het staat en de mens(en) die er woont. Dit geldt zeker voor een Tiny-house, waar door de beperking in grootte slimme en specifieke keuzes gemaakt moeten worden. Ook 'buiten', de omgeving is een wezenlijk onderdeel van het concept Tiny house.

De **Tiny SPOT** is een tiny-house concept dat is bedacht op het gegeven dat locatie en opdrachtgever nog niet bekend zijn en pas later in beeld komen. Het is gericht op twee doelgroepen die het in het bijzonder lastig hebben op de huidige woningmarkt: de Starter en de Zelfstandig Professional.

Doelgroep:

- starter op woningmarkt én starter als zelfstandig (creatieve) professional
- 1-pers.-huishouden, optioneel 2-pers.
- Jong, zelfbewust, ondernemend
- duurzame levensinstelling
- wonen/privé en werken lopen in elkaar over

De basis

De basis van de Tiny SPOT is de 'kostenbewuste bouwwijze':

- prefab bouwsysteem in houtskeletbouw HSB
- demontabel / verplaatsbaar / geschikt voor 'tijdelijke woonbestemming'
- compacte kern met alle installaties en voorzieningen

De Tiny SPOT is een energie neutrale woning en wordt gebouwd met duurzame materialen. Optioneel kan de Tiny SPOT worden uitgebreid en opgewerkt naar Energie-neutraal en/of volledig zelfvoorzienende woning.

De Tiny Spot is een modulair woonconcept met keuzevrijheid voor de toekomstige eigenaar/gebruiker in:

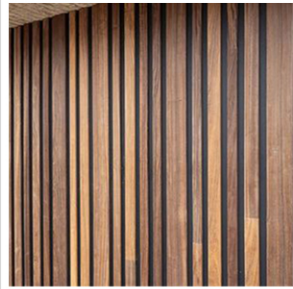
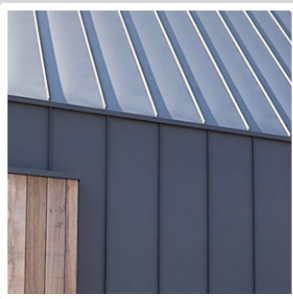
- functie en afmetingen van de ruimtes die aan beide zijdes van de kern kunnen aangebouwd
- afwerking van de gevel

De **Tiny SPOT** is een duurzaam en aanpasbaar woonconcept, dat is toegesneden op de omschreven doelgroep, die graag zelf wil bepalen hoe hij/zij woont en werkt.

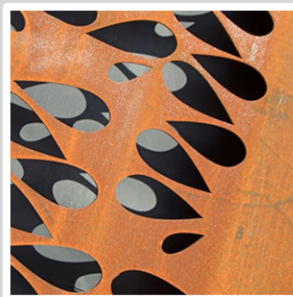
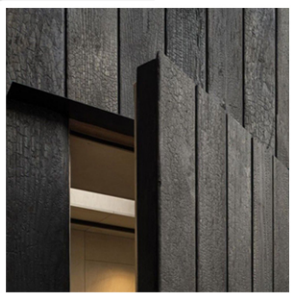
De **Tiny SPOT** voegt zich zowel in een stedelijke context, als aan het water of in een groene omgeving. De **Tiny SPOT** heeft een individueel karakter, maar ook uitermate geschikt voor collectieve woonvormen (gemeenschappelijke met stukje individualiteit). De **Tiny SPOT** is in basis een klein woonconcept, maar verrassend ruimtelijk en groot.

Mariska van der Ziel
Architect ZIEL in Architectuur
Deventer, oktober 2022





WELKE JAS



WIL IK AAN?

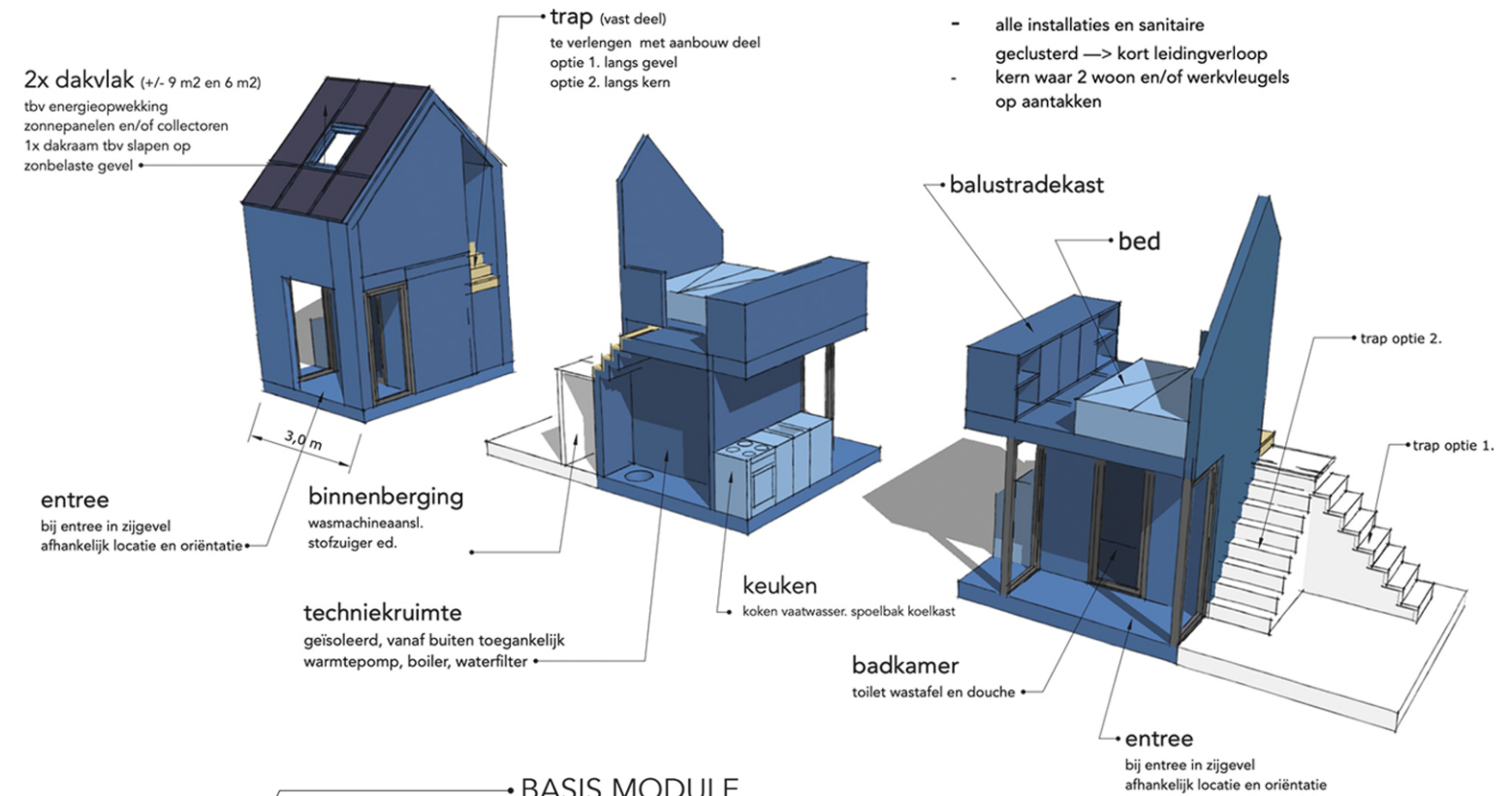
NATUURINCLUSIEVE MAATREGELEN

beschikbare maat d=300 + dikte gevelbekleding

De LUIFEL MODULE kan ongeïsoleerd worden uitgevoerd. Dit biedt mogelijkheden om 'natuurinclusieve voorzieningen' (zoals bijv. nestkastvoorziening vogels, insecten hotel e.d.) te integreren in de architectuur. Dit kan zowel in de gevels als onder de overstek. Type vooringenomenheid n.t.b. (afhankelijk van locatie, aanwezige populaties, oriëntatie en bezonning)

FUNCTIONELE HART VAN WONING

- alle installaties en sanitaire geclusterd → kort leidingverloop
- kern waar 2 woon en/of werkplegels op aantakken



• PREFAB FUNDERING

gewapend beton of staal (nader uitw.) demontabel

• WATERTANK

woning beschikt standaard over grijswater-circuit
Indien mogelijk (budget en ruimte) kan woning volledig zelfvoorzienend en beschikt over eigen water filterinstallatie

• FUNCTIONELE KERN (PREFAB)

Met alle installatie en voorzieningen

• BASIS MODULE

HSB d=300 b=900

• EIND MODULE

HSB d=300 b= 900
voorzien van houten pui

*De eindmodule kan ook als 'dichte gevel' worden uitgevoerd, al dan niet met de entree
In de kopgevel Zie impressie*

• LUIFEL MODULE

HSB d=300 b=900

STAP 1 plaatsen fundering

STAP 2. plaatsen van de kern

STAP 3. plaatsen van modules conform indeling en behoefte

STAP 4. bekleding gevel aanbrengen

• GEVEL MET IDENTITEIT

De HSB gevel en dakdelen kunnen met uiteenlopende materialen worden afgewerkt
Hiermee kan opdrachtgever / eigenaar een eigen identiteit en karakter geven aan zijn/haar woning.

